



当社は、HS財団の動物実験第三者認証施設です

第 85号
2014年（平成26年）10月1日（業務企画部発行）
株式会社日本バイオリサーチセンター
Nihon Bioresearch Inc.
〒501-6251 岐阜県羽島市福寿町間島6丁目104番地
TEL 058(392)2431 FAX 058(392)2432
URL: http://www.nbr.co.jp/

NBRの眼科関連試験



当社では、薬効薬理及び安全性分野で、眼科に関する各種動物モデルを有しております。細菌を用いた角膜感染モデルのような特殊なモデルもありますので、お気軽にお問い合わせ下さい。

眼科関連試験一覧

	表 題	使用動物	評価項目
薬効薬理試験	ガラクトース負荷の白内障試験	ラット	白内障発症率
	STZ誘発糖尿病の白内障試験	ラット	白内障発症率
薬効薬理試験	眼圧試験（正常、高）	ウサギ	眼圧
	視覚誘発電位試験（ERG）	ラット ウサギ	網膜電位図（ERG）
	角膜上皮障害試験	ミニプタ	色素染色面積
薬効薬理試験	眼房水の採取試験	ラット ウサギ	眼房水量
	感染試験	ウサギ	病変度観察
安全性薬理 （自律神経系）	瞳孔に対する作用	マウス	眼膜のテンション
	瞳孔反射に対する作用	ネコ	
安全性試験 （化粧品、医療機器）	眼刺激性試験	ウサギ	角膜損傷
	コンタクトレンズ装着試験	ウサギ	



ガラクトース白内障モデル

ガラクトース摂取により発症する白内障に対する薬物の効果を評価します。



<実験概要>

動物種：ラット（SD系）、雄

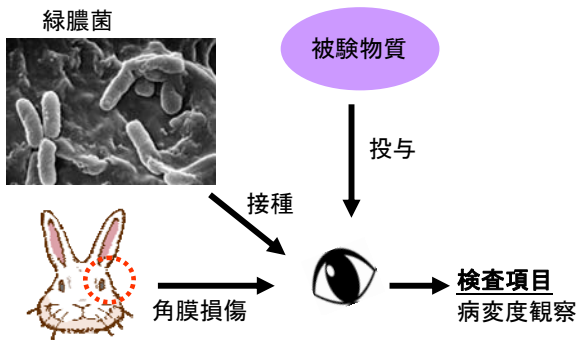
試験スケジュール：



評価方法：

眼科的検査（スリットランプを用いた水晶体の観察）を行い、Cotlier（スコア1～5）の基準に従って評価する。写真撮影も行う。

ウサギを用いる緑膿菌角膜感染試験

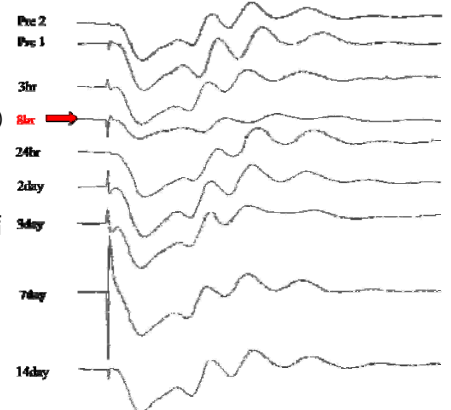


網膜電位試験（ERG）

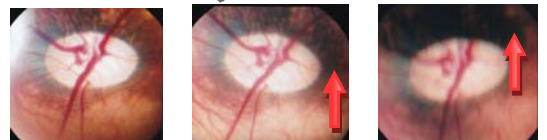
<実験概要>

動物種：ミニプタ

（Göttingen minipigs）ミニプタにSodium Iodate (35mg/kg) を単回静脈内投与した結果、ERG電位の一過性の減弱と色素沈着がみられた。



～眼底写真～



投与前

投与後7日

投与後14日

佐部利 典彦のアートギャラリー(85)

岐阜県出身（1969～）

作者の言葉

とてもお世話になっている方がくも膜下出血で倒れました。お見舞いに伺うと、くも膜下出血はやはりただならぬ病だと感じました。人間の脳の重大さ偉大さを感じ、また、生きるということを考えさせられました。そんな思いの中でできた作品です。タイトル：LIFE サイズ104cm×144cm 板に油彩



お知らせ

日本認知症学会に於いて、発表いたします。
会場にお越しの際は是非お立ち寄りください♪
第33回 日本認知症学会学術集会（パシフィコ横浜）
2014/11/29(土)～12/01(月)

演者：村澤寛泰

演題：PS2APPマウスの行動薬理的、生化学的及び病理組織学的評価