



第 77 号

2014年(平成26年)2月1日 (業務企画部発行)

株式会社日本バイオリサーチセンター

Nihon Bioresearch Inc.

〒501-6251 岐阜県羽島市福寿町間島6丁目104番地

TEL 058(392)2431 FAX 058(392)1284

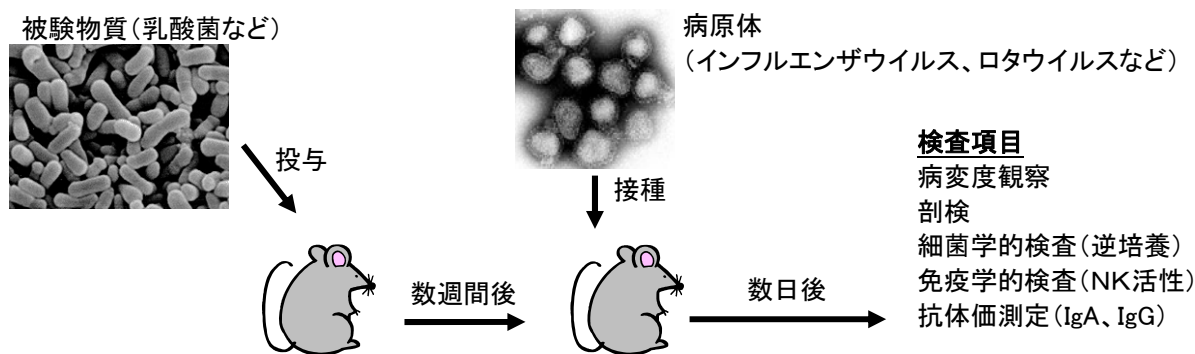
URL: http://www.nbr.co.jp/

## NBRの感染試験 —機能性食品による感染防御試験—

毎年、寒い季節になるとインフルエンザ等の感染症に対して、機能性食品による予防が話題になります。当社においても、免疫機能を高める機能性食品による**感染防御試験**の実施が増えています。

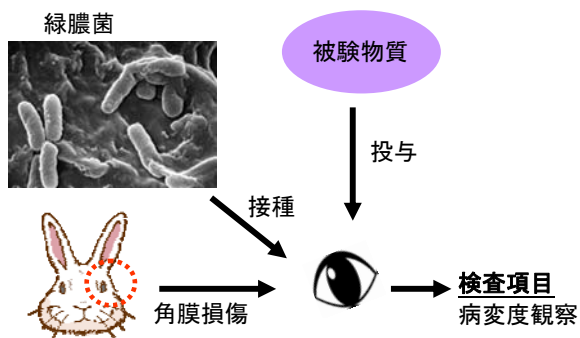
今回のvivoでは**インフルエンザウイルス**や**ロタウイルス**を用いた予防実験の概要のほか、当社で実施している**代表的な局所感染試験**(角膜感染試験、皮膚感染試験)を紹介します。

### 1、機能性食品(乳酸菌など)による感染防御試験例

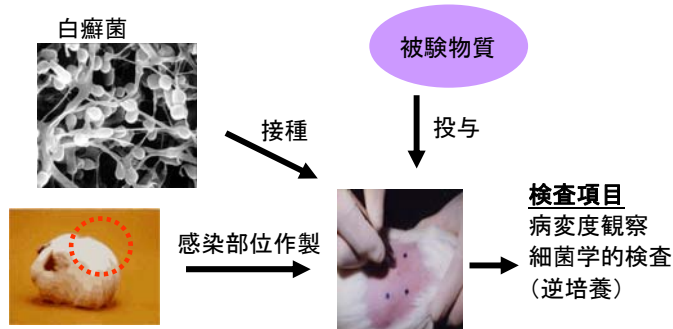


### 2、代表的な局所感染試験

#### 【ウサギを用いる緑膿菌角膜感染試験】



#### 【モルモットを用いる白癬菌皮膚感染試験】



※現在、【ピロリ菌を用いたマウス胃感染モデル】や【免疫抑制剤による易感染性モデル】を確立中です！！

### 佐部利 典彦のアートギャラリー(77)

岐阜県出身(1969~)

#### 作者の言葉

この作品も小田原でのアーティストレジデンスで制作しました。いつもは独りでアトリエでの制作ですが、いろいろな国のアーティストと一緒に制作するのはとても刺激的で楽しく、思わず集中力が上がります。命が動き出すイメージです。



LIFE F60号×2 アクリル絵具

### 学会発表のご紹介

今年も下記学会にて発表致します。演題は裏面に記載しておりますのでご覧ください。また当社のブース展示も行いますので、是非お立ち寄りください♪

★第13回 日本再生医療学会総会  
2014年3月4~6日  
国立京都国際会館にて

★第87回 日本薬理学会年会  
2014年3月19~21日  
仙台国際センターにて



## 第87回 日本薬理学会年会 発表演題

会場: 仙台国際センター 桜 J会場内

発表日時: 3月 20日(木) 15:00~16:00

演 題: 短期間におけるしわモデル動物の作製並びに薬剤の評価

演 者: 山田恭史

発表日時: 3月 20日(木) 15:00~16:00

演 題: マウスの概日リズム睡眠障害モデルの確立

演 者: 松澤京子

発表日時: 3月 21日(金) 14:15~15:15

演 題: ラット造影剤誘発腎障害モデルにおける新規バイオマーカーの解析

演 者: 杉浦孝宏

発表日時: 3月 21日(金) 14:15~15:15

演 題: アスコルビン酸及び $\alpha$ -トコフェロールの非アルコール性脂肪性  
肝炎モデルラットの肝臓に対する影響

演 者: 川崎由紀子

発表日時: 3月 21日(金) 14:15~15:15

演 題: PS2APPマウスの学習能と海馬神経伝達物質の評価及び  
認知症治療薬の反復投与の影響

演 者: 村澤寛泰

発表日時: 3月 21日(金) 14:15~15:15

演 題: PS2APPマウスの周辺症状の評価及び認知症治療薬の反復投与の影響

演 者: 中村美栄

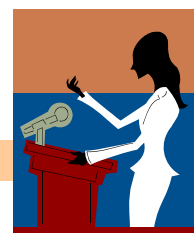
～ テクニカルプレゼンテーションのご案内 ～

発表日時: 3月 20日(木) 12:15~13:15

会 場: 仙台国際センター 桜 J会場内

内 容: 我が社の業務紹介

演 者: 狩野真由美



## 第13回 日本再生医療学会総会 発表演題

発表日時: 3月 4日(火) 17:40~18:40

演 題: 造腫瘍性評価法2種の背景データについて

演 者: 加藤英男



会場にお越しの際は、是非発表及びブースにお立ち寄りください♪