



当社は、HS財団の動物実験第三者認証施設です

NBRの医療機器

当社は医薬品の薬効試験で育んだ確実な技術で、個々の医療機器にマッチした“性能を確認する試験”と安全性試験をご提案します。

試験期間: 急性試験: (1日~1週間程度)から、長期試験: (1週間~52週間以上)まで対応

使用動物: ミニブタ、イヌ、ウサギ、フェレット、ネコ、ラット、マウス

医療機器試験: カテーテル機能性評価試験

埋植試験

人工関節試験

透析試験

覆髄試験

歯髄象牙質試験

軟骨欠損モデル試験

肝線維症モデル試験

癒着防止モデル試験

人工硬膜移植試験

接着剤の機能性評価試験

止血剤の機能性評価試験

各種内視鏡の性能試験

再生医療試験: ヌードマウスを用いる造腫瘍性試験

軟寒天コロニー試験(受託準備中)

手術周辺機器: 電気メス(パイポラ、モノポラ)

透析器

血流計(電気、ドップラー)

手術台

無影灯

手術器具一式

人工呼吸器

吸入麻酔器

ベッドサイドモニター

骨穿刺用ドリル

解剖用電動ノコギリ

オートクレーブ

乾熱滅菌器

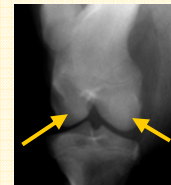
インキュベーター

クリーンベンチ

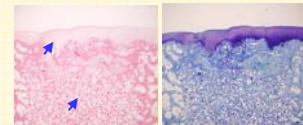
オートグラフ
(力学的卓上試験機)



島津製作所: EZ-L



埋植試験: X線写真



埋植試験: 病理組織学的検査

日本栄養食糧学会の企業展示

2012年5月18日(金)~20日(日) 東北大学百周年記念会館(川内萩ホール)に於いて、第66回 日本栄養・食糧学会大会が開催されます。当社の企業展示に、是非お立ち寄りください。

佐部利 典彦のアートギャラリー(55)

岐阜県出身(1969~)

タイトル: LADDER(はしご)

作者の言葉

イメージのもと
は、娘とよく遊ぶ、近所のイチョウの美しい公園です。なんとも気持ちのよい公園なのです。公園の風景からイメージが膨らんで、天と地を結ぶ風景になりました。

サイズ: F3号
材料: 木材、板に油



『心の絆 - その55 - 』

元NHKアナウンサーの鈴木健二さんが「30代に男がしておかなければならないこと」、「男が40代でやっておくこと」、「男が50代になすべきこと」の本を出版されています。男女に限らず、こうした年齢に応じて物事を行う考え方に賛同します。結婚は、家族は、子供の教育は、仕事は、終の住家は、老いた親の世話は、自分の老後は等々、人生の途上には成すべき節目事が幾つもあり、しかも成すべき適時があります。人の一生は過去と現在と未来から成り立っています。そして、どの人の一生も現世からお別れのある有限の時間で、その最期が何時かは誰にも分かりません。過ぎた時を取り戻すことはできません。しかし、過去や現在から学び、未来を創ることは出来ます。その為には、現時点で、これから成すべきことを企画した人生設計図が必要です。人生の時刻表と言ってもいいでしょう。時刻表に沿った生き方、即ち適時に適事を行う生き方は納得性の高い人生に繋がると思います。事始の多い4月にこんな人生の時刻表作りをしてみませんか。決して、今からでも遅すぎるということはありません。