

2011年（平成23年）12月1日（業務企画部発行）

株式会社日本バイオリサーチセンター

Nihon Bioresearch Inc.

〒501-6251 岐阜県羽島市福寿町間島6丁目104番地

TEL 058(392)2431 FAX 058(392)2432

URL : http://www.nbr.co.jp/

当社は、HS財団の動物実験第三者認証施設です



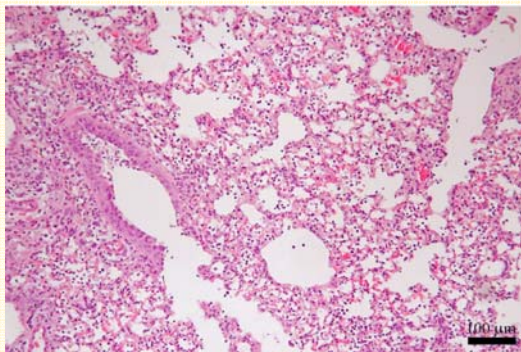
感染試験（第二報）



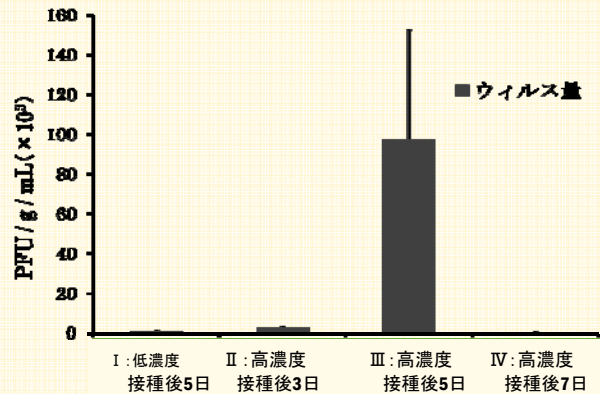
ヒトインフルエンザウイルスを用いた試験

流行性感冒は、インフルエンザウイルスに起因し、気道感染に伴い呼吸器疾患を発症します。当社では、マウスにヒトインフルエンザウイルスを感染させ、肺のウイルス量測定や病理組織学的検査を実施する感染モデルを確立し、各種検体の感染防御作用を確認しています。

使用マウス：BALB/cマウス
 使用ウイルス株：ヒトインフルエンザウイルスPR8
 [A/pr/8/3(N1H1)]
 評価項目：一般状態観察、体重測定、
 肺の肉眼的所見、ウイルス量、
 病理組織学的検査、NK活性、
 IgE、IgA抗体など



ウイルス接種後5日目の肺の病理組織



黄色ブドウ球菌、MRSA、カンジダ、緑膿菌、
 白癬菌、多剤耐性緑膿菌、大腸菌、
 サルモネラ菌、ピロリ菌などの 病原体を
 用いた試験が実施可能です。
 何なりとお問い合わせください。



佐部利 典彦のアートギャラリー(51)

岐阜県出身(1969~)

タイトル: 清水さんのシクラメン



作者の言葉

最近、アトリエを整理していて、学生の頃の作品の写真が出てきました。1992年の作品です。私の制作の原点を見つめてみようと思います。仲良しの先輩からもらった、枯れたシクラメン。でも世話をしていたらある日再び花をつけました。油絵を描くのが楽しくてしかたのなかった学生時代の作品です。 サイズ: F50号 油彩

『心の絆 - その51 - 』

2011年も早や師走を迎えています。今年も悲しい事柄の多い一年でしたが、特に3月11日に発生した東日本大震災に起因する諸問題が例年に増して私たちの心を痛めます。一日も早い復興を望みますが、長引く景気低迷や借金財政の中での具体策は想像以上に困難なものと思います。その中でも仕事がないということが大きな障害になるかと思えます。当社は岐阜県羽島市にあり、時々、上京しますが、ビルや駅構内の片隅にダンボールや毛布に包まって横たわっている人を多く見かけます。羽島市にはこうした姿はなく、淋しく、切ない気持ちになります。誰にもかわいい赤ちゃんや幼い子供のころがあり、大きな夢や希望に溢れた青春期があります。それが、人生の途上で何かの理由から歯車がかみ合わず、こうした現実になっているかと思えます。生活保護受給者も205万人と過去最高になっています。「こんなはずでなかった」と言う気持ちが共通の想いではないでしょうか。責任は社会と個人の両方にありますが、経済発展させ物質文化を最優先に求めてきた負の現象に思えて仕方ありません。経済成長と幸福度は必ずしも平行するものではありません。今こそ私たちには生きる価値観を抜本的に見直す時期にきているのではないのでしょうか。