



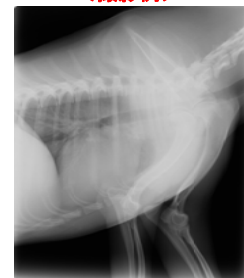
株式会社日本バイオリサーチセンター

Nihon Bioresearch Inc.
〒501-6251 岐阜県羽島市福寿町間島6丁目104番地
TEL 058(392)2431 FAX 058(392)1284
URL : http://www.nbr.co.jp/

X線装置を用いた評価 について

医療、獣医臨床領域で日常的に用いられているX線撮影装置をイヌ・ミニブタ施設に導入いたしました。その概要を紹介いたします。

<撮影例>



イヌ 胸部



ミニブタ 膝部

NBRにおけるX線装置使用の特徴

- ・ 心臓、骨、消化器など、ヒトへの外挿性が高い**ミニブタ**を撮影できます！
- ・ 動物臨床でも撮影例の豊富な**イヌ(ビーグル)**を撮影できます！
- ・ 飼育区域内の実験室に設置されているため、**経日的な撮影**が可能。
- ・ 撮影方向を動かせます！



外科用X線システム (通称:Cアーム)
SiriusFloating/C (日立メディコ)

型式:DHF-105CX-PC
最大管電圧:110kV
最大撮影領域:10inch ~ 12inch
単純撮影・透視が可能です！

テレビ装置 (日立メディコ)

型式:FCR XL-1V
最大解像度:2010pixel ~ 1670pixel

こんなことができます
ようになります！

- ・血管ステント試験(医療機器試験)
- ・骨埋植試験(医療機器試験)
- ・非開胸下での心筋梗塞/不整脈試験(医薬品・医療機器試験)
- ・血管造影試験・胃腸の試験(腸管の輸送能など)

お知らせ: 第83回日本薬理学会年会

【平成22年3月16日(火)~18日(木):大阪国際会議場】に於いて、企業展示およびポスター発表いたします。

是非お立ち寄り下さい。お待ちしております。

『心の絆 - その29-』

佐部利 典彦のアートギャラリー(29)

岐阜県出身(1969~)

作品解説

タイトル

「Tyasitu of nature」

今年も岐阜市の未来会館で、あかりのアートを行いました。岐阜、羽島の学校に出張ワークショップ行き、「自然」をテーマに約1000個の影絵和紙行灯を制作しました。それをもとに、光の茶室と回廊をつくりました。写真の一番奥が茶室になっております。「自然」をテーマにした行灯を集めて、宇宙的空間であるという茶室をつくるというのが、コンセプトです。手前の生垣に見立てた面は虹をモチーフにしました。



私が自宅を構える岐阜県美濃加茂市の人口は5万人余ですが、その1割余はブラジル国籍の人です。市内には大手の電気、機械会社の工場が在り、そこでの働き手として年々増えてきました。町にはブラジル人経営の食料品店、人材派遣会社、そして銀行もあります。これらの人々は100年前の明治時代に国策として日本から移民としてブラジルに渡った人たちの子孫で、カタカナの名前の中に、日本人特有の苗字が入った日系ブラジル人です。今、その人たちが一昨年の世界同時不況から日本人以上に職場を追われています。帰国しても職がないのを承知しながらも市から片道切符をもらい、母国に帰る人が続出しています。休日、公園で国技のサッカーに興じ、陽気にバーベキューを囲んでいた人たちは激減しました。不景気の波は立場の弱い人から襲います。昔、ブラジルに移住した多くの日本人が現地ブラジル人に助けられました。日本人として何か手を差し伸べることはできないでしょうか。また、この機に人件費が安いという理由で外国人を雇う雇用形態を問い直さないといいません。

第83回日本薬理学会年会 NBR発表登録演題一覧

分野: 骨・関節・歯科

演題: sRANKL 投与による骨粗鬆症の骨量減少モデルマウスにおける血中骨代謝マーカーの変化

演者: 古田 美栄

発表日時: 3月17日(水) 14:40~15:40

演題番号: P2J-19-8

分野: 血液・リンパ

演題: メトホルミンは食餌性肥満マウスの体重増加を抑制することにより耐糖能異常を改善する

演者: 松井 ゆかり

発表日時: 3月16日(火) 14:40~15:40

演題番号: P1J-15-6

分野: 腎臓

演題: adenine誘発慢性腎不全モデルにおける腎機能障害及び血管石灰化病変に対するtelmisartan の影響

演者: 杉浦 孝宏

発表日時: 3月16日(火) 14:40~15:40

演題番号: P1J-11-6

分野: 免疫・炎症・アレルギー

演題: ダニ抗原連続塗布によるアトピー性皮膚炎モデルに対する各種薬剤の作用

演者: 川崎 由紀子

発表日時: 3月17日(水) 14:40~15:40

演題番号: P2J-21-8

分野: 皮膚・脂肪組織

演題: 実験動物用体組成計を用いた各種肥満モデルの体脂肪量の検討

演者: 松井 ゆかり

発表日時: 3月16日(火) 14:40~15:40

演題番号: P1J-15-4

分野: 中枢神経-精神疾患

演題: 新生仔時期phencyclidine投与マウスの行動学的変化および神経科学的変化に対するclozapineの効果

演者: 中谷 晶子

発表日時: 3月18日(木) 13:10~14:10

演題番号: P3J-5-1