



株式会社日本バイオリサーチセンター

Nihon Bioresearch Inc.

〒501-6251 岐阜県羽島市福寿町間島6丁目104番地

TEL 058(392)2431 FAX 058(392)1284

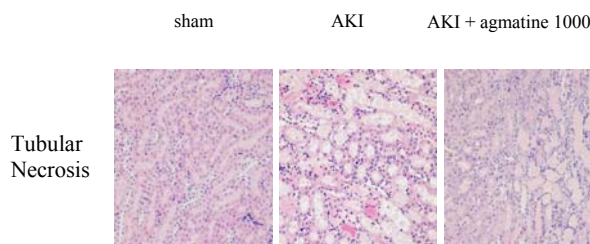
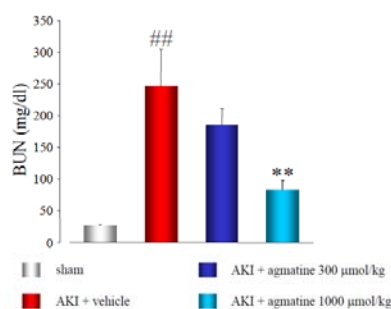
URL : http://www.nbr.co.jp/

腎障害モデル について (その1)

急性腎障害 (AKI) は死亡率50% (合併症を含む)・特異的治療薬なし

虚血性急性腎不全モデル

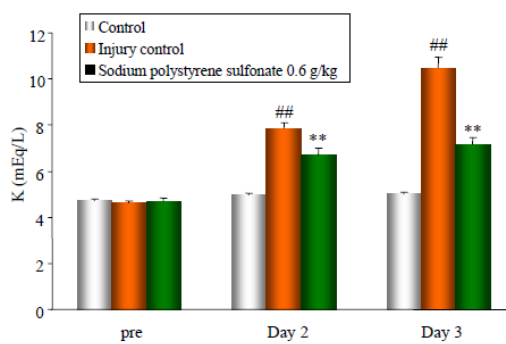
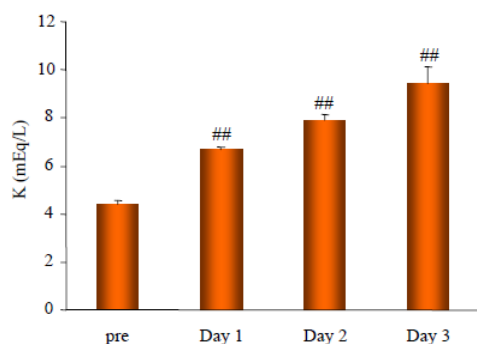
脱水・出血などによる腎臓への血流減少によって起こる病態モデル。片腎を摘出し、もう片方の腎臓の血流を物理的に一定時間遮断することで作製。



(第52回日本腎臓学会学術総会で報告)

両腎全摘出モデル

腎不全発症時の高カリウム血症を主な症状とする病態モデル。両腎を全摘出することで作製。



お知らせ：
今年も「食品開発展2009」に
ブース(2-227)を出展致します！！

展示内容：
食品の機能/安全性の評価試験
をご案内します。

今、世界が目にする
健康・機能性食品素材展&会議

食品の機能性と安全性情報を一堂に！

食品開発展 2009

2009.10/14(水) 15(木) 16(金) fri
東京ビッグサイト 東4.5.6ホール Tokyo Big Sight Exhibition Center East Hall 4.5.6

www.hijapan.info

www.stecjapan.info
Safety and Technology Japan
Stec

食品の安全性・品質向上を目指す
分析・計測・衛生管理資材・製造技術展&会議

腎障害モデル について (その2)

慢性腎臓病 (CKD) は患者数全世界で5億人

日本では成人の1割はCKD

STZ-誘発糖尿病モデル

透析導入原因の第一位である糖尿病性腎症の病態モデル。Streptozotocin (STZ) を投与することで作製

db/dbマウス・ZDF (Zucker Diabetic Fatty) ラット

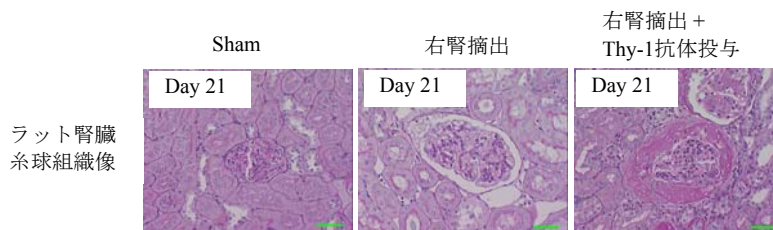
2型糖尿病モデルであり糖尿病性腎症も発症する。

5/6腎摘ラットモデル、7/8腎摘イヌモデル

慢性腎疾患モデル。物理的に左腎臓の2/3および右腎臓の全てを切除することで作製。

Thy-1腎炎ラット

慢性糸球体腎炎の中で、最も頻度の高いメサングウム増殖性腎炎モデル。抗ラットThy-1抗体を投与することで作製。



ラット腎臓
糸球組織像



『心の絆 - その24-』

佐部利 典彦のアートギャラリー(24)

岐阜県出身(1969~)



作品解説

タイトル:「CYCLE」

サイズ:
40.9cm×31.8cm

技法: アクリル絵具

私の今一番のイメージです。循環させるものと循環するものを描き、生命を映し出すというのがコンセプトです。

この夏休みは乗鞍岳登山でした。バスターミナルのある畳平(2,702m)を基点に幾つも登山コースがあります。体力不足の私には40分程度で登れる大黒岳(2,772m)が精一杯でしたが、目の前に広がる槍ヶ岳、穂高など北アルプスの荘厳さに大きな感動を得ました。登山道にはミヤマキンバエ、イワギキョウなどの高山植物が可憐に咲き、案内書で名前を確認しながらの観察でしたが、同時に無数の虫がしつこく身体につきまといまいます。「この虫は何ですか?」と通りかかった登山ガイドさんに尋ねると、それは蛇(アブ)とのことでした。手で追い払いながら「煩わしい虫ですね!」と私。ところがガイドさん、「これらの高山植物はこの蛇の働きで受粉し咲くのですよ」。私たちは物が益か害かを表面的な判断だけで評価しがちです。この世の中に存在する生物に不要なものは何一つありません。人も同様です。どの人も社会の中で何かに役立っていますし、役立たねばなりません。生きている間に他人や社会にどれだけ役立つことができるかが人の最高のテーマです。どんなに小さなことでもいい。また他人の目に触れなくても。