

当社は、JAPICの動物実験実施施設認証を取得しています

第 78 号  
2023年（令和5年）3月1日（営業企画部発行）  
株式会社日本バイオリサーチセンター

Nihon Bioresearch Inc.  
〒501-6251 岐阜県羽島市福寿町間島6丁目104番地  
TEL 058(392)2431 FAX 058(392)2432  
URL: <https://www.nbr.co.jp/>

## タウオパチーモデルマウス

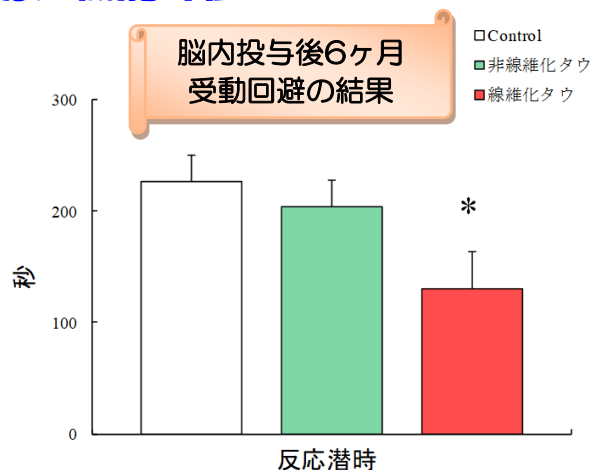
近年、脳内での異常タンパク質の蓄積・伝播が神経変性疾患の病態に関与することが報告されています。今回は、アルツハイマー病等で発現するタウタンパク質の蓄積と脳内伝播を再現した「タウオパチーモデルマウス」の背景データをご紹介します。

注）タウオパチー：タウタンパク質の蓄積を伴う神経変性疾患の総称。アルツハイマー病も含まれます。

### タウオパチーモデルマウスを用いた認知機能評価

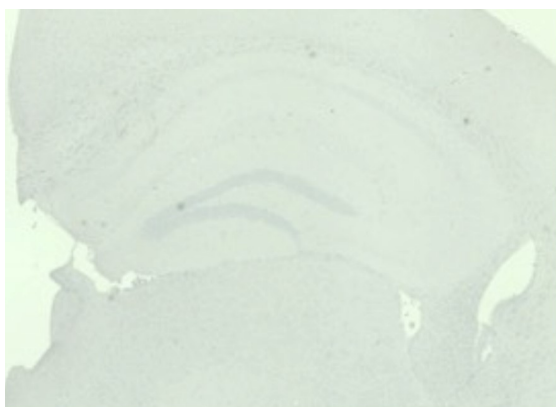
使用動物：雄性C57BL/6J  
群構成：Control群（生理食塩液）  
非線維化タウ群（単量体タウタンパク\*）  
線維化タウ群（線維化タウタンパク\*）  
試験方法：脳内（海馬）にタウタンパクを投与  
投与後6ヶ月に認知機能評価

\*提供：公益財団法人 東京都医学総合研究所

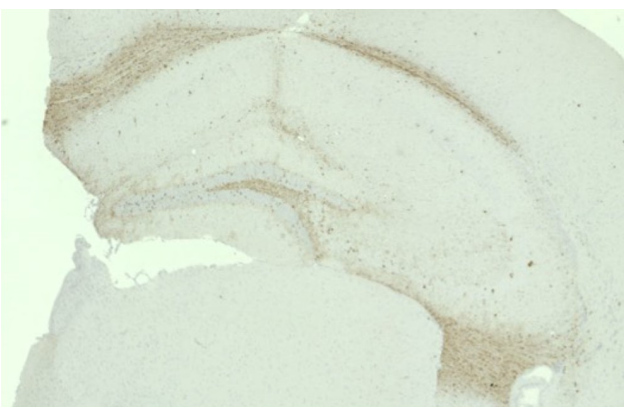


Significantly different from the control (\*:  $p < 0.05$ ).

### 海馬におけるタウの蓄積と伝播（リン酸化タウ抗体 AT8 を用いた免疫染色）



Control群



線維化タウ群（6ヶ月）

提供：公益財団法人 東京都医学総合研究所

当モデルマウスは、公益財団法人 東京都医学総合研究所の特許ライセンスを受けて作製したものです。