

当社は、JAPICの動物実験実施施設認証を取得しています

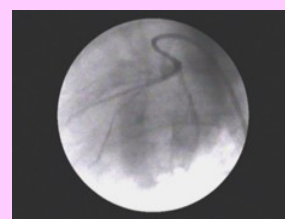


ミニブタ技術特集

今月のNaviは「ミニブタ技術特集」と題し、特殊な投与、採材及び検査などをご紹介します。ミニブタにおいて実施可能な技術ですので、是非ご活用ください。

【投与】	方法
大槽内	X線透視下、穿刺
髄腔内	X線透視下、穿刺
膝関節内	X線透視下、穿刺
門脈内	アンギオカテーテル
膀胱内（雌のみ）	膀胱カテーテル
左心室内	アンギオカテーテル
経肺	気管カニューレ
長期持続	中心静脈カテーテル（28日間持続投与）
腎動脈内	アンギオカテーテル
冠動脈内 ※1	アンギオカテーテル
肺動脈内	バーマンカテーテル
【採材】	方法
眼房水	目視下、穿刺
脳脊髄液	X線透視下、穿刺
骨髄液 ※2	X線透視下、穿刺
【検査】	評価項目
ABR（聴性脳幹反応）	音圧閾値
ERG（網膜電図）	電位、潜時
【その他の手技】	目的
ポーチ胃の作製	胃液分泌評価
胃ろう管の設置 ※3	内容物採取（胃液等）
膵臓全摘出	糖尿病モデル
腎臓部分摘出	腎不全モデル
創外固定	膝の固定

※1) 冠動脈内投与



※2) 骨髄液の採材



※3) 胃ろう管の設置



オンラインセミナーのご案内

10月18日(火)

15:00~16:00

「ブタを用いた非臨床試験の可能性についてー消化管の特徴、経口剤評価を中心にー」

株式会社日本バイオリサーチセンター 営業企画部 狩野真由美

※セミナーの視聴には事前申し込みが必要です。

申込方法 : ホームページまたは、所定の参加申込書

申込締切日 : 2022年10月14日(金)

