



当社は、HS財団の動物実験第三者認証施設です

第 53 号

2012年（平成24年）2月1日（業務企画部発行）

株式会社日本バイオリサーチセンター

Nihon Bioresearch Inc.

〒501-6251 岐阜県羽島市福寿町間島6丁目104番地

TEL 058(392)2431 FAX 058(392)2432

URL: <http://www.nbr.co.jp/>

ブレオマイシン誘発による肺線維症モデルのご紹介

ブレオマイシン(BLM)誘発によるげっ歯類での肺線維症モデルは、抗線維化を目的とした薬物のメカニズムの研究で古くから用いられています。

当社の肺線維症モデルは、マウス及びラットの気管内にBLMを投与することにより、細気管支壁の線維性肥厚、気管支周囲での線維芽細胞の増殖と間質性の線維化、肺泡マクロファージの増加と間質を主とした細胞浸潤などが発現する、間質性肺炎モデルです。

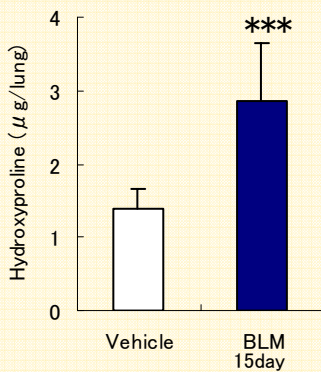


図1. マウス肺線維症モデルにおける肺中ヒドロキシプロリン量

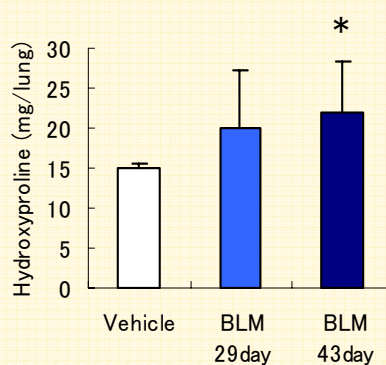
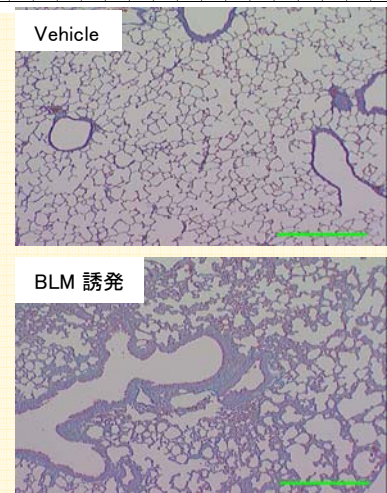


図2. ラット肺線維症モデルにおける肺中ヒドロキシプロリン量



肺全体に線維化が認められ、肺胞壁の肥厚もみられる。

お知らせ

2012年3月14日(水)～16日(金)国立京都国際会館(アネックスホール)に於いて、第85回日本薬理学会年會にブース展示いたします。また、ポスター発表も致します。詳しくは、裏面をご覧ください。

佐部利 典彦のアートギャラリー(53)

岐阜県出身(1969～)

作者の言葉

ミクストメディア (様々な材料を使って描いているという意味) 大学を出て、もう少し絵の勉強をしたいと、愛知教育大学の大学院に進みました。そこで、最初に描いた作品です。大学のころの作風をひきずっています。ペニヤで作ったパネルに石膏で固めた布を貼ったり、ガラスを貼ったり、塗った絵具をはがしたりして制作しました。 サイズ:180cm×180cm 1993年



タイトル: よろしく

『心の絆 - その53 -』

街角で、「あなたは今日、何回笑いましたか？」というポスターを見つけました。改めて問われ、数えてみると、家庭や職場を問わず、日々の生活の中に笑いが少なくなっていることに気づきます。まして、大きな声を上げて笑うことは極端に少なくなっていると思いますし、1日に1回も笑いのない人もいらっしゃるのではないでしょうか。子供の頃、もっと沢山の笑いや笑顔があったように記憶しますが、皆さんはいかがでしょう。年を重ねる度に感動するものが少なくなっているなど幾つか理由はあるでしょうが、私は人と人が触れ合う場面や時間を少なくしていることに大きな要因があるように思います。いつのころからか、「個」が気楽で良いような考え方がはびこり、家族全員で食事を囲む機会は減り、マンション暮らしでは隣人の顔すら見たことないと言う話も聞きます。田舎でさえ地域社会の結びつきは年々薄れてきています。本来、動物は群れで暮らし、喜びも悲しみも分かち合うのが自然の有様で、人も同様です。このままではやがて個室、個食が孤室、孤食になっていく社会を心配します。「鬼は外、福は内!」、福は笑う門に待っています。そして、笑いは人との触れ合いから始まります。

裏面に続く

第85回日本薬理学会年会 NBR発表登録演題一覧

分野:腎臓・漢方・天然物

演題:凝集タンパクは糖尿病マウスの糸球体に障害を引き起こす

演者:平澤 康史

発表日時:3月14日(水) 13:40~14:40

演題番号:P1-14-7

分野:免疫・炎症・アレルギー

演題:ダニ抗原連続塗布によるアトピー性皮膚炎モデルの改良

演者:川崎 由紀子

発表日時:3月15日(木) 13:40~14:40

演題番号:P2-19-6

分野:消化器

演題:NASHモデルに対する各種薬剤の効果

演者:杉浦 孝宏

発表日時:3月15日(木) 13:40~14:40

演題番号:P2-14-8

分野:免疫・炎症・アレルギー

演題:ゲッチングミニブタを用いたアレルギー性皮膚炎モデルの確立

演者:松井 ゆかり

発表日時:3月16日(金) 13:40~14:40

演題番号:P3-18-1

テクニカルプレゼンテーションのご案内

日時:2012年3月16日(金) 12:45 ~ 12:57

会場:国立京都国際会館 (アネックスホール)

内容:NBRの新規薬理試験のご紹介 -ヒトへの外挿性の高い試験を目指して-

演者:狩野真由美

* テクニカルプレゼンテーション会場のレイアウトは、シアター形式(80~100席)となります。
同会場内にて、ポスター発表およびブース展示も行っておりますので、是非お立ち寄りください。

