



株式会社日本バイオリサーチセンター

Nihon Bioresearch Inc.

〒501-6251 岐阜県羽島市福寿町間島6丁目104番地

TEL 058(392)2431 FAX 058(392)1284

URL: http://www.nbr.co.jp/

冷え性を動物モデルで再現!

女性の悩み・・・冷え症

冷え症とは・・・手足や腰がいつも冷たく感じる症状、またその体質を言います。

我々は動物モデルとして、2種類の方法でラットの冷え症モデルを作製し、評価致します。

【試験系】

動物：Wistar系 雌ラット 8週齢

【試験方法】

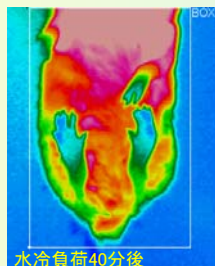
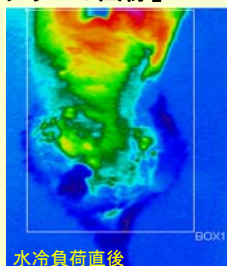
1. 空冷負荷

低温の部屋に一定時間ラットを暴露させた後、足蹠温度①および直腸温度②を測定し、9日間に亘るそれぞれの温度推移を指標に検討する。

2. 水冷負荷

冷水中にラットを一定時間浸漬拘束させた後解放し、体温回復の速さを表皮温度③を指標に検討する。

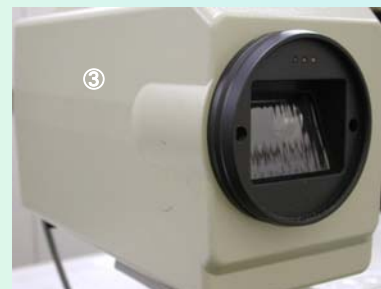
【サーモグラフィの画像】



① 足蹠温度測定装置
(BATH TEMPERATURE UNIT, DTC-200T,
DIA MEDICAL SYSTEM CO.)



② 直腸温度測定装置
Physitemp, Model BAT-12,
PHYSITEMP INSTRUMENTS INC.



③ 医療用サーモグラフィ装置
(サーモビューJTG, 日本電子株式会社)

お知らせ:

- 次号予告：ツライっ！「花粉症」の試験モデルのご紹介。。。



こちらから
(株)日本バイオリサーチセンター
業務企画部の連絡先が
入手できます。

『心の絆 - その3 -』

NHKテレビで見た報道番組です。南アフリカの小学校で学校給食を始めたところ、登校する生徒が増えたそうです。小麦粉をただ焼いただけの1枚のパンが子供の命をつないでいます。ところが生徒は半分しか食べません。残りの半分は家に持ち帰り、それを家族に分け与えているのです。こんな貧しい社会に、なぜこのような優しく豊かな心が育つのでしょうか。戦後の日本、物はどんどん豊かになりました。しかし、反対に心は益々貧しくなっています。親子の情さえ忘れた殺伐した事件も多発しています。余りにも物や金に価値を置き、求め過ぎています。心の豊かさを伴わない幸せなどあり得ません。幸せは心の中にあります。今からでも遅くはありません。家族や職場など、私たちの身の回りから築いていきたい心の豊かさです。

作品解説

作品タイトル:「天と地の狭間で」

22.7×15.8cm、油彩の上にクレヨン

現在私は妻と二人で金華山のふもと、長良川のもとで暮らしています。少しの間、毎日夜明けの長良川を見に行っていたのと、飛行機に乗って大地を見下ろしたことから、この絵をイメージしました。

佐部利 典彦のアートギャラリー(3)

岐阜県出身(1969～)

